

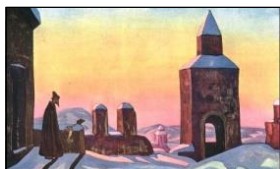
ПРИЛОЖЕНИЕ
КАТАЛОГ ХУДОЖЕСТВЕННЫХ ПРОИЗВЕДЕНИЙ
Н.К. РЕРИХА
1917 -1919 гг.

1917 г.

Белая ночь. Ладога. 1917. *Картон, темпера. 45,7 x 82,6 см. США.*

Вечернее море. 1917. *Пастель.*

Воронья скала. 1917. *Пастель.*



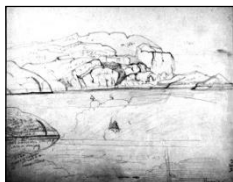
Весть Фёдору Тирону. 1917. *Масло.*
Первоначально в собств. Д.С. Молло
(Хельсинки) (*Цветное воспроизведение в журнале «The Studio».* Лондон. Апрель 1920.)

Весть Фёдору Тирону. 1917. (*Однотонное воспроизведение в монографии Ярёмченко, 1931 г. с надписью: Feodor Tiron (1918). Charles Wharton Stork Collection, Philadelphia*)

«Героика», серия. 1917:



Клад захороненный (Скрытое сокровище). 1917.
Холст, масло. 47,5 x 75,0 см.
Музей Николая Рериха, Нью-Йорк.



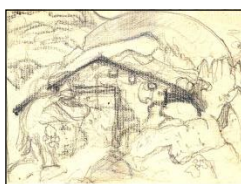
«Клад захороненный». Эскиз к картине.
1917. *Бумага, карандаш. 23,8 x 30 см.* Справа
внизу моногр. и надпись: *Р/н/х Heroica.*
Государственный музей искусства народов
Востока, Инв. № 5586-11



Колдун (Зелье нойды). 1917.
Картон, темпера. 49,5 x 67,3 см.
США.



Колдун. Набросок к картине «Зелье нойды».
1917. *Бумага, карандаш. 8,2 x 11 см;*
Лист: 15,8 x 11,9 см.
Музей Николая Рериха, Нью-Йорк.



Колдун. 1917.
Эскиз к картине «Зелье нойды».
Бумага, карандаш. 8,2 x 11 см;
Лист: 15,8 x 11,9 см.
Музей Николая Рериха, Нью-Йорк.



Колдун. 1917.

Однотонное воспроизведение в
Монографии Ярёмченко под названием:
Wizard. 1917. Roerich Museum.



Конец великана (Спящий великан).

1917. *Темпера. (Сок.)*

Однотонное воспроизведение в
Монографии Ярёмченко (1931 г.) под
названием: Sleeping giant (1917). D.S. Mollo
Collection. Paris.



Приказ. 1917. Сюита *“Героика”*.

Холст, масло. 48,4 x 76,5 см.

Музей Николая Рериха, Нью-Йорк.

Приказ. Эскиз. 1917. *Рисунок.*

Первоначально в собств. D.T. Arne (Stockholm) (*Список Н.К. Рериха*)

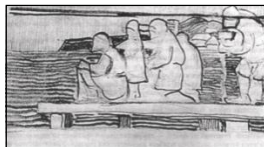


Вечное ожидание. 1917. Сюита *“Героика”*.

Холст, темпера. 52 x 77 см.

Слева внизу монограмма: **19 Р/н/х 17.**

Частное собр. Москва. (**Ждущие** – Сок.)



Ждут. 1917.

Рисунок к картине «Вечное ожидание».

Государственный Русский музей. (Сок.)



Победители клада. 1917. Сюита *Героика”*.

Однотонное воспроизведение в

Монографии Ярёмченко. 1931 г.

Священные огни.

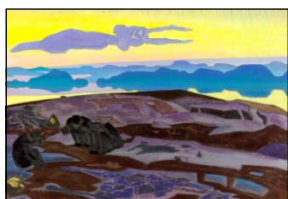


Ещё не уехали (Ещё не ушли). Эскиз. 1917.

Фанера, масло. 40,6 x 79,5 см.

Центр-музей Н.К. Рериха. Москва.

(*Список Н.К. Рериха*)



Заговорщики (Приговор). 1917.

Дерево, масло. 50 x 73 см.

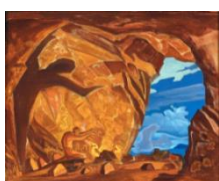
Частное собрание. (Каталог аукциона Sotheby's London, 2014). (Первоначально в собств. Sturtz (Amsterdam). (Список Н.К. Рериха)

Заговорщики. 1917. Масло. (Вариант). (Список Н.К. Рериха)



Заклинание огня. 1917.

Однотонное воспроизведение в
Монографии Ярёмко. 1931 г.



Заклинатель (Змей обращённый). Этуд. 1917. Темпера.

Первоначально в собрании Г. Jarvinen.
Helsingfors. (Список Н.К. Рериха)



Заклинание огня. Эскиз. 1917. Бумага, графитный карандаш, темпера.

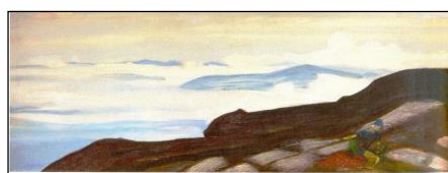
12,5 x 15,8 см. Справа внизу монограмма:
Р/н/х Международный Центр-Музей им.
Н.К. Рериха. Россия. Москва. Инв. № КП 76

Залив лесного бога (Залив лешего). 1917. Пастель. (Список Н.К. Рериха)

Замковая гора. Ихин Лахти. 1917. Темпера. США. (Сок.)

Замковые горы. 1917. Темпера. (Список Н.К. Рериха)

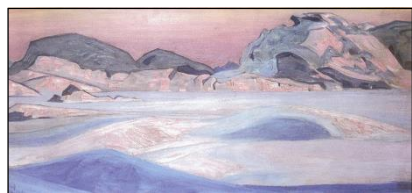
Гора замка (Замковая гора). 1917. Картон, темпера. 24,1 x 71,5 см. США.



Изгнанники (Беглецы). 1917.

Фанера, масло и темпера. 23 x 62 см.

Собрание Л.А. Федунa. Россия. Москва.
(В списке Н.К. Рериха: «Этуд к
Изгнанникам»)



Зима (Вечерний снег). 1917.

Дерево, масло. 40 x 84.5 см.

Частное собрание. (В каталоге аукциона Sotheby's London, 2013 г. под названием Карелия «**Вечерний снег**». 1918.) (В списке Н.К. Рериха под названием «**Зима**». 1917.)

КАРЕЛЬСКАЯ СЮИТА. 1917 г.:

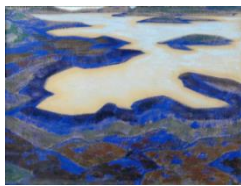
Гора. Карельская сюита. 1917. Масло. США. (Сок.)



Горное озеро. Этюд. 1917.
Фанера, темпера. 31 x 39,5 см.
Государственный музей искусства народов Востока. Инв. № 9324 II.



Горное озеро. Эскиз 1917.
Бумага, уголь. 25 x 31 см.
Каталог аукциона Sotheby's New York, 2009 г.



ХХ

Залив. 1917.
Картон, темпера 49,1 x 64,9 см.
Слева внизу монограмма: **Р/н/х**
Костромской историко-архитектурный и художественный музей-заповедник. Инв. № КП-40.

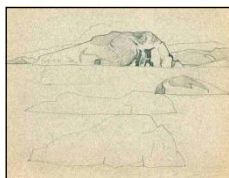


Грозовое облако. 1917.
Фанера, масло. 32,5 x 40,5 см.
Частное собрание. Россия.

Залив дружбы. 1917. Сюита "Карелия". Пастель. (Сок.)

Залив лешего. 1917. Сюита "Карелия". Пастель. (Сок.) (В списке Н.К. Рериха – «Залив лесного бога»).

Карелия. 1917. Pastel. А.М.Тoumarkin, Tervus.



Карельские листы. 1917-1918.
Бумага серая, карандаш. 24,7 x 31,1 см.
Музей Николая Рериха, США. Нью-Йорк



Карельские листы. Эскиз. 1917-1918.
Бумага, карандаш. 22,3 x 28,8 см.
Частное собрание.
(Каталог аукциона в Нью-Йорке)



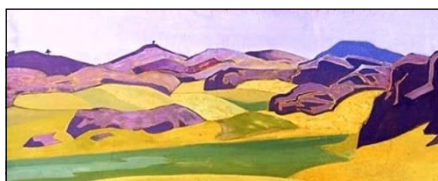
Карельские листы. Эскиз. 1917-1918.
Бумага, карандаш. 22,3 x 28,6 см.
Частное собрание.
(Каталог аукциона в Нью-Йорке)



Карельский пейзаж. 1917-1918.
Картон, темпера, пастель 235 x 37 см
Частное собрание.



Карельский пейзаж (Голубые острова). 1917-1918. *Фанера, масло. 31.8 x 39.8 см.*
Частное собрание Л.А. Федуна. Россия.
Москва.



Карельский этюд (Жёлтый берег). 1917.
Фанера, темпера. 32 x 75,5 см.
Частное собрание.
Первоначально в собрании Arvid Lydeken,
Helsingfors.



Карельский этюд. 1917.
Бумага, акварель, карандаш. 6.5 x 11.5 см.
Справа внизу монограмма: **Р/н/х**
Государственный музей искусства народов
Востока. Инв. № 5488 II.



Карельский этюд. 1917. Эскиз.
Бумага, карандаш. 23 x 29,5 см. (в свету).
Частное собрание. Москва.

Кедр. 1917. *Масло.*

Первоначально в собрании О. Реландера. Сортавала. (*Список Н.К. Рериха*).

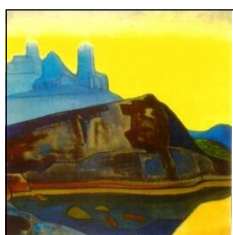
Кирьявалахти. 1917. *Рисунок.* (*Список Н.К. Рериха*).

Кирьявалахти (Kyriavalahhti). 1917. *Темпера.* Первоначально в собрании Р. Hagemann,
Копенгаген. (*Список Н.К. Рериха*).

Леса. 1917. *Пастель.*



Линнасаари. Эскиз к картине. 1917.
Бумага, уголь.
Частное собрание.



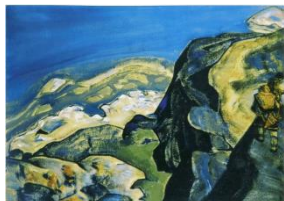
Линнасаари. 1917. *Бумага на картоне.*
Темпера, пастель. 47,3 x 47,4 см.
Частное собрание.
[*Linnasaari* в переводе с
финского «Островзамок» - ред.]



Молитва. 1917.
Бумага серая, карандаш. 22,5 x 32 см.
Музей Николая Рериха, Нью-Йорк.



Молитва. (Эскиз фигуры на фоне горного пейзажа) 1917. Бумага, пастель, смешанная техника. 18 x 33 см.



На горной тропе. 1917.
Картон, темпера. 47 x 65,9 см.
Справа внизу монограмма: **19 Р/н/х 18.**
Частное собрание, Москва.



Эскиз двух фигур. 1917.
Бумага серая, карандаш. 20,8 x 12,5;
размер листа: 22,6 x 31,2 см.
Музей Николая Рериха, Нью-Йорк.
(Фрагмент картины «На горной тропе»)



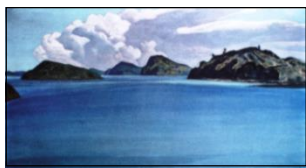
Небо над просторами. 1917.
Фанера, масло. 31 x 39,5 см.
Частное собрание. Москва.



Неяркие лучи. 1917-1918. Картон, темпера. 29,3 x 48,5 см.
Из собрания МЦР.



Новый дом. 1917. Бумага на картоне, темпера. 44,8 x 65,9 см. Справа внизу монограмма и дата: **19 Р/н/х 17.**
Частное собрание, Москва.



Облака над островами (Озёрная даль). 1917. Картон, темпера. 44 x 81 см.
Частное собрание. (Каталоги аукционов Sotheby's London, 1998 г. и 2000 г.)



Озеро. 1917. Картон, темпера. 28 x 70,5 см.
Квартира Бродского. Инв. № Ж-110



Озеро (Серое озеро). Карельская сюита. 1917. Бумага, темпера (масло). 48 x 64 см.
Nameenlinna, Art Museum, Финляндия



Озеро Хюмпола. Карельский пейзаж. 1917.
Эскиз. Бумага на картоне, гуашь,
40 x 45.7 см.
Собрание Л.А. Федуне. Россия. Москва



Озеро Хюмпола. Карельский пейзаж. 1917.
Картон, темпера, пастель. 39,5 x 43 см
Частное собрание. (Каталог аукциона Gene Shapiro New York, 2013).

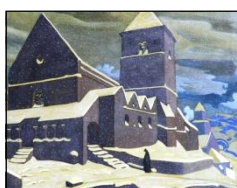


«Озеро Хюмпола». Эскиз к картине 1917.
Бумага, карандаш. 22,5 x 27,3 см.
(Каталог аукционов Gene Shapiro, Нью-Йорк, 2014.)



Озеро Хюмпола.
Б/д. Холст, масло. 35.5 x 53.3 см.
Частное собрание. (Каталог аукционов Christie's. 2007 г.)

Озёрная даль. 1917. Пастель. (Сок.)



Покаяние. 1917.
Холст, темпера. 62,8 x 80,5 см.
Слева внизу авт. монограмма: **Р/н/х** (син.)
Музей Николая Рериха, Нью-Йорк.



Сага о Вёлунде. 1917. (1 часть сюиты)
Вёлунд находит дочь Нидура. –
(Каталог выставки в Хельсинки, 1919 г.)



Ландшафт для картины **“Сага о Вёлунде”.**
1918-1919. Бумага, карандаш. 26,1 x 36,8 см.
Музей Николая Рериха, Нью-Йорк.

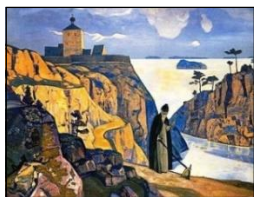
Сага о Вёлунде. Тюрьма Вёлунда. 1917. Набросок. Темпера. (Сок.)
[Ландшафт для картины **“Сага о Вёлунде”.** 1917. Темпера.(Сок.)

Тюрьма Вёлунда. 1917. Рисунок. (Сок.)

Тюрьма Вёлунда. 1917. Вариант. Рисунок. (Сок.)]

Светаюра. 1917. Темпера. (Сок.)

Светаюра. 1917. (Сок.)



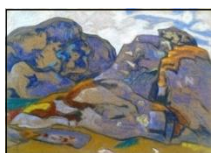
Святое озеро. 1917.
Оргалит, темпера, масло. 95,5 x 121 см.
Слева внизу монограмма: **Р/н/х**
Частное собрание Г. Рябова. Нью-Джерси.
Нью-Брансвик. Джейн Воорхис Зиммерли
музей при Ратгерском университете. США



Святой остров. 1917.
Холст, темпера. 49 x 77 см.
Государственный Русский музей.
Инв. № Ж-5503.



Северный пейзаж. Эскиз. 1917.
Картон, пастель. 48 x 81 см.
Частное собрание.

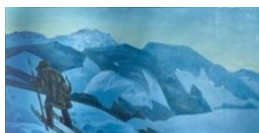


Северный пейзаж. Эскиз. 1917.
Картон, пастель. 43,2 x 61,0 см.
Музей им. Н.К. Рериха, Москва.

Синее утро. 1917. *Масло. (Список Н.К. Рериха).*
Сказочный остров (Остров мечты). 1917. *Масло.*
Первоначально в собрании В.А.Сорвали. Helsingfors. *(Список Н.К. Рериха)*
Скала ворона. 1917. *Пастель. (Список Н.К. Рериха)*
Следы. 1917. *Набросок. Рисунок. (Сок.)*



Следы (Бесконечные следы). Эскиз. 1917.
Бумага, гуашь. 32 x 12 см.
Справа внизу авт. подпись: **Н. Рерих.**
Частное собрание.



Следы (Бесконечные следы). 1917.
Дерево, масляная темпера. 50,8 x 95,3 см.
Частное собрание.



Скалы и утёсы. 1917.
Картон, смешанная техника. 25,5 x 34,5 см.
Аукцион Sotheby's 2.11.2. 009.



Солнце за облаком. Карельская сюита.
1917. *Дерево, масло. 32,5 x 40 см.*
(В каталоге аукциона MacDougall's London
под названием: *Скалы и утёсы 1917-1918.*)



Столпник. Рисунок. 1917.
Бумага на доске, уголь. 63.3 x 48.6 см.
Справа внизу монограмма и дата:
19 Р/н/х 17.
Частное собрание.



Столпник. Эскиз. 1917.
Картон, темпера. 47 x 47 см.
Справа внизу монограмма: **Р/н/х**
Собрание Джо Джагода. США. Даллас.

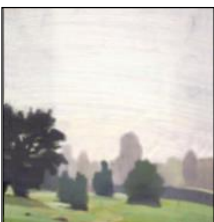


Стрела. (Первая стрела). 1917.
Холст, темпера. 49,5 x 77 см.
Слева внизу монограмма: **19 Р/н/х 17**
Государственный Русский музей.
Инв. № Ж-11873

Вольная стрела. Эскиз. 1917. Рисунок.
Первоначально в собств. Е. Nobel (Stockholm) (Список Н.К. Рериха)



Сценография. 1917. Калька, карандаш. 30 x 20,8. размер листа. 31,6 x 22,3 см.
Музей Николая Рериха, Нью-Йорк.



Туман. 1917.
Дерево, масло, (темпера). 20,3 x 21,6 см.
Частное собрание. США.
(Каталог аукциона Christie's, 2009 г.)



Туманное утро. 1917. Бумага на картоне, масло, темпера. 30,8 x 39 см. Справа внизу монограмма и дата: **19 Р/н/х 17**
Частное собрание. [Ранее: Университет Брандайса, Уолтем, США. Brandeis University, Rose Art Museum. США. Waltham]

Утро. 1917. Масло. Карельская сюита.
Первоначально в собств. Р. Дрампова. (Список Н.К. Рериха)



Финляндия. 1917. Однотонное воспроизведение в Монографии Ярёмко, (1931 г.), Первоначально: Roerich Museum

Чёрная гора. Эскиз. 1917. Масло. (Список Н.К. Рериха).



Холмы на берегу моря. Эскиз. 1917-1918.
Бумага, графитный карандаш. 9,8 x 9,5 см.
Из собр. Центра-Музея им. Н.К. Рериха.
Москва. Инв. № КП 1192



Юхинниemi. 1917.
Картон, пастель. 23 x 76 см.
Собрание Р.-М. Валмари. Хельсинки.
Финляндия



Юхиннлахти. 1917.
Собрание семьи Реландер. Миккели.
Финляндия

1918 г.



Cor Ardens (Пылающее сердце). 1918.
Однотонное воспроизведение в
Монографии Ярёмченко под названием:
Cor Ardens (Variant) (1918) D.S. Mollo
Collection. Paris.



Cor Ardens (Пылающее сердце). 1917.
Цветное воспроизведение в Монографии
Ярёмченко под названием:
Cor Ardens (Variant) (1918)



Альбомный лист. 1917-1918.
Бумага, карандаш. 25 x 31.1 см.
(Каталог аукциона Christie's New York.
2008).



Белые облака. 1918.
Картон, пастель. 24 x 74,4 см.
Частное собрание, Москва.

Белый камень. 1918. Этюд. Масло. (Сок.)



Весть Фёдору Тирону. 1917. Масло.
Первоначально в собств. Д.С. Молло
(Хельсинки) (См. также каталог 1917 г.)
(Цветное воспроизведение в журнале «The Studio». Лондон. Апрель 1920.)



Весть Фёдору Тирону. 1918. (Однотонное воспроизведение в Монографии Ярёмченко, 1931 г. с надписью: Feodor Tiron (1918). Charles Wharton Stork Collection, Philadelphia)
(В списке Н.К. Рериха дата: 1917 г.)

Вечер. 1918. Темпера и масло..

Первоначально в собственности М.И. Шейнина. Выборг. (Список Н. К. Рериха)



Водский погост. 1918.
Холст, масло. 40,6 x 50,8 см.
(Список Н.К. Рериха)
(Однотонное воспроизведение в журнале «Жар-птица». 1921. 4 мая под названием: «Новгородская церковка».)



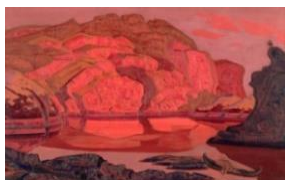
Волшебница дождя. 1918.
Дерево, темпера. 73,4 x 73 см.
Справа внизу монограмма: Р/х
Галерея Sphinx Fine Art. Великобритания.
Лондон. (Каталог аукциона Christie's New York, 2002.)



Пречистый Град врагам озлобление
(набросок композиции).
Рисунок на обратной стороне картины
Волшебницы дождя. 1918. Бумага,
наклеенная на фанере, карандаш, тушь. 73,4
x 73 см. (78,5 x 78,5)

«Героика», сюита. 1917-1918:

«Героика» — из 7 частей. 1. Клад захороненный. 2. Зелье нойды. 3. Приказ.
4. Священные огни.*) 5. Ждут. 6. Конец великанов. 7. Победители клада.....» (Н.К. Рерих)



Клад захороненный
(Скрытое сокровище). 1917.
Холст, масло. 47,5 x 75,0 см.
Музей Николая Рериха, Нью-Йорк.



Зелье нойды (Колдун.). 1918.
Картон, темпера. 49,5 x 67,3 см.
США.



Колдун. Набросок к картине «*Зелье нойды*». 1917. Бумага, гр. карандаш. 8,2 x 11 см; лист 15,8 x 11,9 см. Музей Николая Рериха, Нью-Йорк.



Колдун. Набросок к картине «*Зелье нойды*». 1917. Бумага, гр. карандаш. 8,2 x 11 см; лист 15,8 x 11,9 см. Музей Николая Рериха, Нью-Йорк.



Приказ. 1917. Сюита «*Героика*». Холст, масло. 48,4 x 76,5 см. Музей Николая Рериха, Нью-Йорк.



Ждут. 1917. Сюита «*Героика*». Холст, темпера. 52 x 77 см. Слева внизу монограмма: **19 Р/н/х 17**. Частное собр. Москва. (**Ждущие** – Сок.)



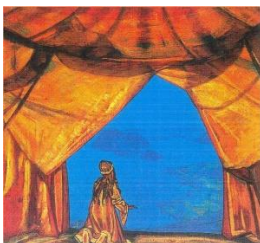
Конец великанов. 1917. Сюита «*Героика*». Темпера. (Сок.) Однотонное воспроизведение в Монографии Ярёменко под названием: Sleeping giant (1917). D.S. Mollo Collection. Paris.

Священные огни. 1917. (**Святой огонь** – Сок.)

(«Священные огни, пылающие среди холодных скал». Н. Жаринцова. Николай Рерих. 1920.)



Победители клада. 1917. Однотонное воспроизведение в Монографии Ярёменко. 1931 г.



Властитель ночи. 1918. Серия «*Героика*» Дерево, масло. 71,4 x 77,3 см. Музей Николая Рериха, Нью-Йорк.

Вакно-Салми. 1918. *Темпера.* (Сок.)
Весна. 1918. *Этюд. Темпера.* (Сок.)
Вечер. 1918. *Масло.* (Сок.)
Вечер. 1918. *Темпера.* (Сок.)
Вечер. Облако. 1918. *Пастель.* (Сок.)

"Вечные всадники", серия 1918:



Всадник вечера. 1918.
Сюита "**Вечные всадники**".
Фанера, темпера. 45,2 x 73,0 см.
Частное собрание.
(Из собрания Brandeis University Collection, США. Waltham)

Всадник дня. 1918. *Набросок. Темпера.* (Сок.)



Всадник дня (Белый всадник). 1918.
Дерево, масло и темпера. 49,5 x 72,5 см.
Слева внизу монограмма: **Р/х**
Частное собрание, США.
Первоначально в собр. М.П. Хват.



Всадник ночи. 1918.
Сюита "**Вечные всадники**".
Фанера, темпера. 48,8 x 74,3 см.
Университет Брандайса, Уолтем. США. (75, Сойни)



Всадник ночи. 1918.
Сюита «**Вечные всадники**».
Фанера, темпера. 32,5 x 41
Справа внизу монограмма: **Р/н/х**
Частное собрание



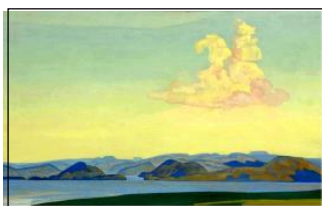
Всадник ночи. 1918
Дерево, масло. 40 x 42 см.
Государственный музей искусства народов Востока. Инв. №, 5582 II.

Всадник ночи. 1918. Сюита "**Вечные всадники**".

Картон, темпера. 34,9 x 40,7 см. США. (Сок.)

Всадник ночи. Вариант. 1918. Сюита "**Вечные всадники**".

Картон, темпера. 34,3 x 40,7 см. США. (Сок.)



Всадник утра. 1918.

Дерево, масло. 44 x 72.4 см.

Частное собрание.

(Каталог аукциона Christie's London, 2014.)

Всадник утра. 1918. "Вечные всадники" (см.). Картон, темпера. 45,8 x 73,6 см. США. (Сок.) (В 1924 г. в Музее Н. Рериха, Нью-Йорк)

Наброски и этюды для серии "Вечные всадники". 1918.:

Дракон. 1918. Этюд для картины "Рыцарь дня" (см.). Пастель. (Сок.)

Каменная скала. 1918. Этюд для картины "Рыцарь утра" (см.). Пастель. (Сок.)

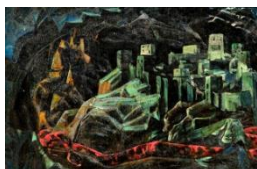
Можжевательник. 1918. Этюд для картины "Рыцарь утра" (см.). Пастель. (Сок.)

Облако. 1918. Этюд для картины "Рыцарь дня" (см.). Пастель. США. (Сок.)

Туман. 1918. Набросок к картине "Рыцарь вечера". Темпера. США. (Сок.)

Град обречённый. 1918. Рисунок.

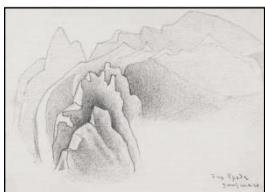
Первоначально в соб. Б.О. Фредман. Ключдель. (Список Н. К. Рериха)



Град умерший (Град мёртвых). 1918.

Доска, масло. 44.5 x 67.2

Музей Николая Рериха, США. Нью-Йорк



Эскиз к картине "Град умерший" 1918.

Бумага, карандаш. 13,2 x 18,5 см. Справа

внизу надпись: **Для града умершего.**

Музей Николая Рериха, США. Нью-Йорк

Дождевые облака. 1918. Пастель..

Первоначально в собственности М.И. Шейнина. Выборг. (Список Н. К. Рериха)



Дымы мира (Смолокуры). 1917. Холст,

масло. 100 x 155 см.

(аукционе Bonham's London)



Жар земли. 1918. Фанера, темпера.

48.3 x 50.2 см. На обороте этикетка с

печатным текстом: *Property of Nikolai Roerich Painting and Art Collection? Inc...*

Центр-Музей им. Н.К. Рериха. Москва/

Первоначально в собр. Е.И. Рерих.



Эскиз к картине «**Жар земли**». 1918.
Бумага, карандаш. 17,2 x 16,7;
размер листа: 20,1 x 16,7 см.
Музей Николая Рериха, Нью-Йорк.



Закат (Северный закат). 1917.
Картон, масло 51 x 65,9 см
Worthing Museum and Art Gallery.
Великобритания. Асс. № 831
(в музее под названием: «Северный закат».
1918.). Первоначально в собрании А.М.
Тумаркина, Выборг. (Список Н.К. Рериха)



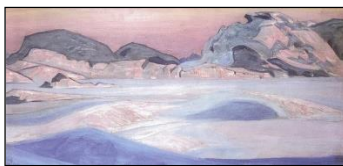
Зов колоколов (Старый Псков). 1918.
Дерево, масло. 48,3 x 78,7 см.
Национальный музей. Сербия. Белград.



Камни. 1918. Серия «*Ладога*»
Холст на картоне, масло. 30 x 40.5 см.
Частное собрание. (Из собрания Brandeis
University Collection, США. Waltham)



Камень вождя. 1918.
Картон, темпера. 43 x 61 см.
(Каталог аукциона Christie's, New York)



Карелия. Вечерний снег. 1918.
Дерево, масло. 40 x 84.5 см.
(Каталог аукциона Sotheby's London, 2013 г.)



Карельский пейзаж. Ладога. Эскиз. 1916-
1917. Фанера, темпера. 28,9 x 81,3
Центр-музей им. Н.К. Рериха. Москва



Камни и скалы. 1918. Бумага на картоне,
гуашь. 25,8 x 39.3 см. Справа внизу
монограмма и дата: **18 Р/н/х 18**
Частное собрание. (Из собрания Brandeis
University Collection, США. Waltham)



Карельский пейзаж. Эскиз. 1918.

*Бумага, карандаш. 23 x 29,5 см.
(в свету).*

Частное собрание. Москва.



Карельский пейзаж. Эскиз. 1917-1918.

Бумага, карандаш. 11,7 x 21,8 см. (в свету).

Частное собрание. Москва



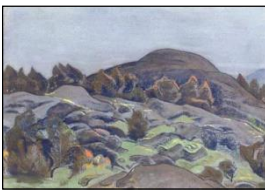
Карельский этюд. Эскиз. 1918.

Бумага, карандаш. 19,5 x 24 см. (в свету).

Частное собрание. Москва.



Карельский этюд. 1918. *Бумага на картоне, темпера. 19 x 38 см. Слева внизу монограмма и дата: 19 Р/н/х 18 (Каталог аукциона Bonham's London, 2015.)*



Ладога. Карелия. 1918. *Бумага на картоне, темпера, пастель. 28.8 x 38 см.*
Частное собрание.



Ладога. 1918. *Картон, темпера или масло. 21 x 70 см.* Частное собрание. (Каталог аукциона Christie's New York, 2008)



Ладога. Утро. 1918. *Масло и темпера.*
(Список Н.К. Рериха)



Ладога. 1918.

Бумага на картоне, пастель. 14.6 x 29.8 см
Частное собрание. Швеция. (Е. Сойни)



Ладожское озеро. Острова. 1918.

Бумага на картоне, темпера. 32 x 49.6 см.
Частное собрание.



Лапландский замок. 1918.

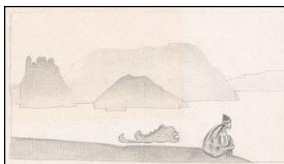
Картон, пастель. 38 x 89 см.

Государственный музей искусства народов Востока. Инв. № 5484 II. Россия. Москва

Макисало. 1918. Масло. (Список Н.К. Рериха).



Морское чудо. 1918.
Фотография с картины
(Отдел рукописей ГТГ, ф. 44/1742)



Морское чудо (Чудо озёрное). 1918.
Бумага, карандаш. 11,8 x 21,4 см.
Лист: 16,3 x 24,1 см.
Музей Николая Рериха, Нью-Йорк.



«Морское чудо». 1918.
Набросок к картине. *Картон, карандаш, акварель.* 20, 5 x 27,5 см.
Слева внизу монограмма: **Р/н/х.**
Государственный музей искусства народов Востока. Инв. № 5572-II.



Оборотная сторона наброска к картине «Морское чудо». 1918.
Картон, карандаш, акварель. 20, 5 x 27,5 см.
Государственный музей искусства народов Востока. Инв. № 5572-II.



Новгородская церковка. 1918.
Холст, масло 40,6 x 50,8 см
Справа внизу монограмма и дата:
19 Р/н/х 18
Однотонное воспроизведение в журнале Жар-птица, 1921. № 4. (Берлин)



Острова. Ладога. 1918.
Картон, темпера. 47 x 84 см.
Справа внизу монограмма и дата:
19 Р/н/х 18.
Частное собрание. США.



Отверженный. 1918.
Картон, темпера 24,1 x 73,6 см
США. Однотонное воспроизведение в
Монографии Ярёменко под названием:
The Outcast (1917). Roerich Museum



Перед дождём (Перед ливнем). 1918.
Дерево, масло. 50x80 см.
Частное собрание.



Перед ливнем. 1918.
(Однотонное воспроизведение в журнале «Жар-птица». 1921. № 4-5.)



Перед ливнем. Эскиз. 1918.
*Бумага, карандаш. 11,5 x 17,5 см.
Музей Николая Рериха, Нью-Йорк.*



Предстоящий (Столпник) Экстаз. 1918.
*Холст, масло и темпера. 154,3 x 129,4 см.
Слева внизу монограмма: **19 Р/н/х 18**
Частное собрание.
*(Каталог аукциона Bonham's London. 2014 г.)**

Принцесса со стрелами. 1918. См. «Царевна со стрелами». 1918.
Ранталахти. (Красный залив). 1918. *Масло. (Сок.)*

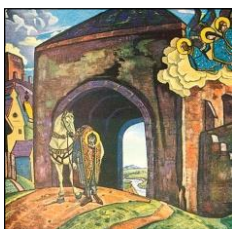


«Родина великанов». Эскиз к картине.
1918. *Бумага, уголь. 19 x 19 см.
Частное собрание. (Каталог аукциона
Sotheby's New York, 2009.)*

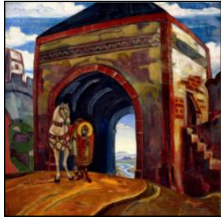
Сага о Хьяле. 1918. Эскиз. *Масло.* В собств. Lady Den Paul(Londjn) (*Списки Н.К. Рериха*)
Пейзаж для Саги о Хьяле. 1918. *Пастель. (Списки Н.К. Рериха)*



Св. Меркурий Смоленский. Рисунок. 1918.
*Бумага, карандаш. 24 x 21,5 см.
Слева внизу монограмма: **Р/н/х.**
Государственный музей искусства народов
Востока. Инв. № 5566 II*



Св. Меркурий Смоленский. 1918. Эскиз.
*Холст, масло. 91,5 x 91,5 см.
Слева внизу монограмма: **Р/н/х**
Частное собр. Великобритания. Лондон.*



Св. Меркурий Смоленский. Эскиз. 1919.
(см. также в каталоге 1919 г.)



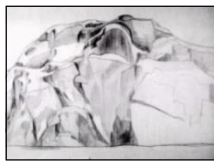
Синяя туча. 1917-1918.
Бумага, карандаш. 24,6 x 34,2 см.
Справа вверху надпись: **Синяя туча**
Музей Николая Рериха, Нью-Йорк.



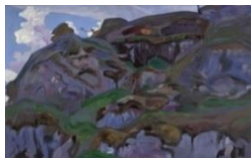
Скалы. 1918.
Картон, гуашь. 52,5 x 74,5 см.
Частное собрание.



Скалы. 1917-18.
Фанера, масло. 32,0 x 40,7 см.
Музей Н.К. Рериха, Москва.



Скалы. 1917-1918.
Бумага, карандаш. 21,8 x 30,4 см.
Центр-музей им. Н.К. Рериха. Москва



Скалы и утёсы. 1918.
Из серии «Ладога».
Фанера, масло. 32,0 x 40,7 см.
Центр-музей им. Н.К. Рериха. Москва



Скалы и утёсы. 1917-1918.
Серия «Ладога».
Картон, темпера. 30.2 x 40.4 см.
Частное собрание.



Скалы и утёсы. 1918. Серия «Ладога».
Фанера, темпера, масло. 22,8 x 54,3 см.
Из собрания МЦР



Скупой рыцарь. 1918. декорации к опере
С. Рахманинова «Скупой рыцарь».
Дерево, масло, темпера. 50.3 x 84.3 см.
Собрание А.В. Мельникова. Россия. Москва



Скупой рыцарь. 1918. Эскиз декорации к опере С. Рахманинова «*Скупой рыцарь*». Бумага, карандаш. 21.2 x 14.8 см., размер листа: 30.8 x 24.4 см. Музей Николая Рериха, Нью Йорк.

Ступени. 1918. Темпера. (Список Н.К. Рериха)

Судья Неведомый. 1918. Эскиз. Масло. (Список Н.К. Рериха)

Сын Бога. (Библ. Быт. 6) 1918. Эскиз. Пастель. (Список Н.К. Рериха)

Сын Бога. (Библ. Быт. 6) 1918. Масло. Собств. Розенталь. Выборг. (Список Н.К. Рериха)



Tervus. Эскиз. 1918. Бумага, графитный карандаш. 12,6 x 17,8 см. (в свету). Справа внизу подпись: **Н. Рерих** и ниже надпись: **Tervus 1918**. Частное собрание, Москва. (Из собрания Brandeis University, Rose Art Museum. США. Waltham)

Tervus. 1918. Пастель. Первоначально в собственности С.В. Кроля (Список Н.К. Рериха)



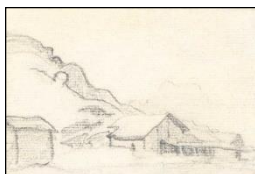
Тулола. 1918. Картон, темпера. 29,8 x 67,8 см. Каталог аукциона



Гора Тулола. 1918. Дерево, масло. 51,2 x 83,5 см. Частное собрание Л.А. Федуне, Москва.



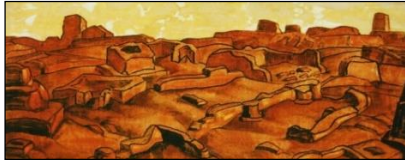
Тулола. Эскиз. 1918. Бумага, карандаш. 10.8 x 11.5 ст, page: 21 x 11.6 ст; Музей Николая Рериха, Нью-Йорк.



Тулола. Эскиз. 1918. Бумага, карандаш. 7.8 x 11.6 ст, page: 21 x 11.6 ст Музей Николая Рериха, Нью-Йорк.

Туман идёт. 1918. Рисунок и пастель. Victoria Albert museum, London,

Туман поднялся. 1918. Темпера и масло. (Списки Н.К. Рериха)



Фамагуста. 1918.

Фанера, масляная темпера, 36 x 77 см.

Собрание Л.А. Федун. Россия. Москва.



Фамагуста. 1918. Однотонное

воспроизведение в Монографии Ярёмко, 1931 г.

Холодный луг. 1918. Масло. (Список Н.К. Рериха)



Царевна со стрелами (Принцесса со стрелами). Эскиз. 1918.

Бумага на картоне, уголь, темпера, масло. 23.5 x 68 см.

Собрание А.В. Мельникова. Россия. Москва



Эскиз к картине. 1917-1918.

Бумага на картоне, темпера. 10 x 26 см. (Каталог аукциона Christie's New York, 2008 г.).



Эскиз 1917-1918.

Фанера, гуашь. 31,8 x 39,8 см.

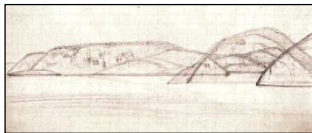
Слева внизу монограмма: **Р/н,х**
Частное собрание.



Эскиз. 1917-1918.

Бумага в клеточку, карандаш. 6,9 x 21,5; размер листа: 12 x 21,5 см.

Музей Николая Рериха, Нью-Йорк



Эскиз на миллиметровой бумаге. 1918.

Бумага, карандаш. 9.3 x 22.4 см

Музей Николая Рериха, Нью-Йорк.



Эскиз. Карелия. Домик на острове. 1918.

Музей Николая Рериха, Нью-Йорк.



Эскиз. Карелия. 1918. *Бумага, уголь.*

Музей Николая Рериха, Нью-Йорк.



Эскиз. Карелия. 1918.
Бумага, уголь. 9,5 x 15,9 см.
Музей Николая Рериха, Нью-Йорк.



Эскиз. 1918-19.
Бумага, карандаш. 7,7 x 16,6;
размер листа: 19,5 x 23,1 см.
Музей Николая Рериха, Нью-Йорк